

Edificio Gaia

**Uribe Schwarzkopf
Leppanen + Anker**

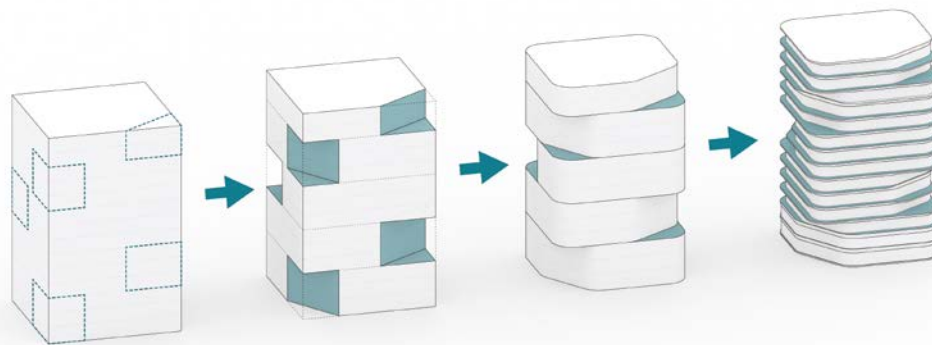
El edificio cuenta con 14 pisos y 15 000 m² de construcción de uso mixto: comercio en planta baja, oficinas en los siguientes 4 pisos y vivienda en los 9 pisos restantes. Está localizado en una importante intersección en la ciudad, donde confluyen una nueva parada del sistema de Metro, un importante edificio gubernamental, equipamiento comercial y el parque más emblemático de la ciudad. Al ser la primera construcción nueva en esta zona y con alta visibilidad, la obra intenta combinar los diversos elementos, existentes y nuevos, a través de una propuesta formal y volumétrica con mucho movimiento que brinda nuevas líneas de sombras y reflejos singulares.

En la búsqueda de la riqueza espacial de la fachada se eliminaron esquinas estratégicas del edificio, en donde se generaron espacios a doble y triple altura, con conexiones visuales panorámicas hacia la ciudad, logrando activar estas áreas exteriores tradicionalmente muertas, reemplazándolas con diferentes programas sociales.

Estas nuevas áreas exteriores a lo alto del edificio, aprovechan la visual del parque y del excelente clima

ecuatorial que predomina durante todo el año. Los balcones perimetrales profundos, ayudan a reducir la ganancia solar en las zonas internas, permitiendo el uso de porciones más grandes de vidrio en la fachada, sin sacrificar el clima pasivo y controlado de los espacios.

La fachada del edificio utiliza un proceso conocido como GFRC (Glass Fiber Reinforced Concrete u Hormigón Reforzado con Fibra de Vidrio). Los moldes se hicieron en estrecha colaboración entre el arquitecto y el constructor, usando el modelo digital del arquitecto en el taller de fabricación para proporcionar información precisa y un proceso coordinado. El diseño del proceso constructivo utilizó un sistema de patrón repetible para reducir la cantidad de moldes utilizados en la concreción de la fachada. La ventaja de este material es la eficiencia de la instalación de los paneles prefabricados de hasta 4 metros por 2 metros de altura, con un sistema de conexiones metálicas ajustables que permiten que estas formas complejas se alineen con facilidad. El producto final es un sistema de fachada dinámica continua.



Ubicación: La Carolina, Quito, Pichincha, Ecuador

Diseño: Uribe & Schwarzkopf y Leppanen + Anker (Gabriela S. Anker y Aaron S. Leppanen arquitectos)

Diseño de Arquitectura

Interior: Uribe Schwarzkopf

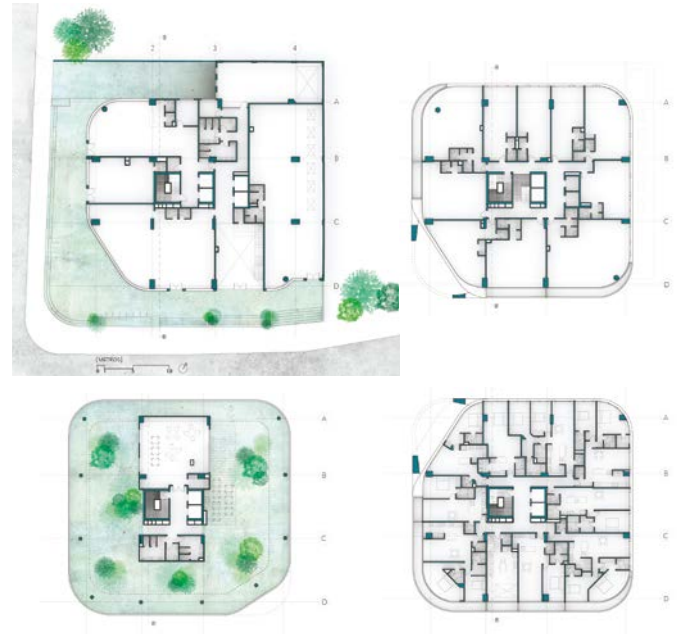
Promotor: Uribe Schwarzkopf

Año: 2015

Función: uso mixto, comercial, administrativo y habitacional

Fotografía: Bicubik





Plantas





Corte B-B



Elevación frontal



Elevación izquierda

